

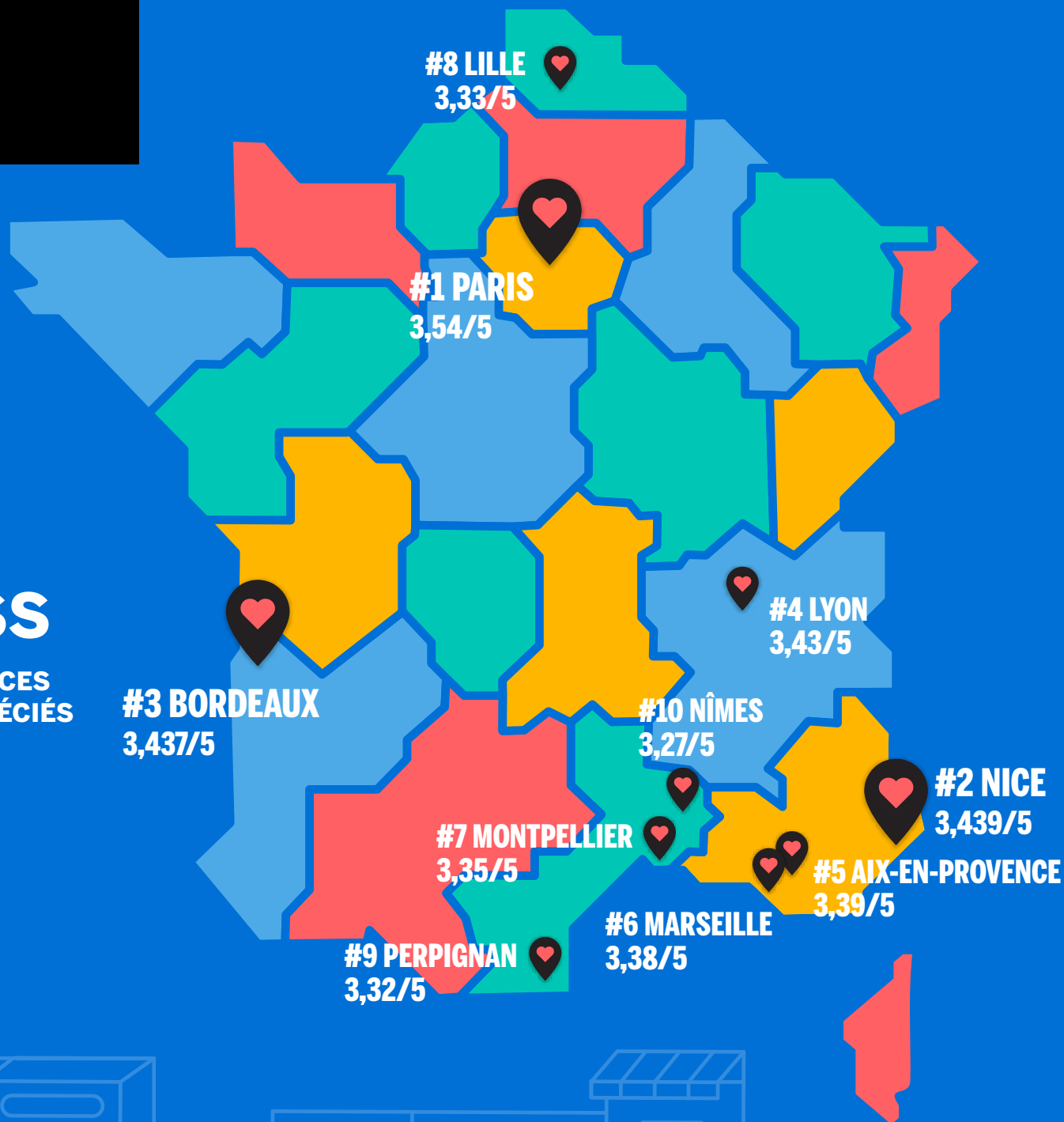


AVEC



PALMARÈS 2024 SHOP SMALL AMERICAN EXPRESS

DES VILLES FRANÇAISES AYANT LES COMMERCES
DE PROXIMITÉ LES PLUS DYNAMIQUES ET APPRÉCIÉS



LE TOP 3 DU PALMARÈS À LA LOUPE



1 PARIS

3,54/5

59%

choisissent les commerces de proximité pour soutenir une marque locale

56%

parce que c'est plus proche de chez eux

41%

parce qu'ils souhaitent soutenir l'économie locale



2 NICE

3,439/5

60%

parce que c'est plus proche de chez eux

49%

des répondants estiment que cela leur permet de rencontrer leur voisinage

47%

des participants trouvent un meilleur service client et expriment leur volonté de soutenir une enseigne locale



3 BORDEAUX

3,437/5

90%

des Bordelais se disent satisfaits du nombre de poissonneries qu'ils peuvent trouver à proximité de chez eux

96%

sont satisfaits des horaires d'ouverture

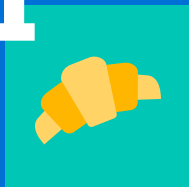
96%

de l'offre de produits



TOP 10 DES COMMERCES LES PLUS FRÉQUENTÉS PAR LES FRANÇAIS

1



74%

+9pts

Boulangeries/
Pâtisseries

2

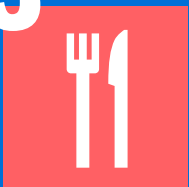


67%

+12pts

Pharmacies

3



52%

+7pts

Restaurants

4



46%

+7pts

Boucheries

5



43%

+6pts

Salons de coiffure

6

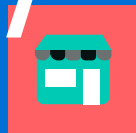


40%

+3pts

Boutiques de prêt-à-porter,
de chaussures et de joaillerie

7



37%

-7pts

Épiceries

8



37%

+2pts

Bars/Cafés

9



33%

+5pts

Primeurs

10



31%

+2pts

Librairies

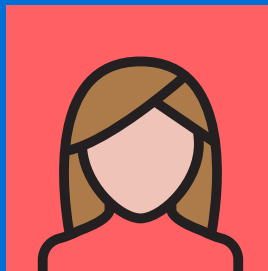


LES FRANÇAIS AIMENT LEURS COMMERCE DE PROXIMITÉ

QUI SE REND LE PLUS DANS LES COMMERCE DE PROXIMITÉ ?



46%
Hommes



41%
Femmes



54%

des Français se rendent dans les commerces de proximité pour soutenir les enseignes locales

Le Mans

64%

Dijon

63%

Clermont-Ferrand

62%

Reims

61%

Montpellier

62%

MÉTHODOLOGIE DE L'ENQUÊTE :

Le Palmarès 2024 Shop Small - American Express détermine un score final de 0 à 5 pour chacune des 30 villes les plus peuplées de France Métropolitaine (5 étant le score le plus élevé, témoignant d'une densité et d'une qualité exceptionnelles chez les commerçants de proximité). Chaque score est obtenu sur la base d'une enquête en ligne et de l'indexation de données de Google Maps. Au total, 83108 commerces de proximité ont été étudiés et les indicateurs suivants ont été mesurés : ratio de commerces de proximité pour 10000 habitants, moyenne des notes Google des commerces de proximité, part des commerces indépendants, horaires d'ouverture des commerces. En complément, l'opinion des consommateurs a été recueillie auprès de 4803 Français dans les 30 villes les plus peuplées de France, dans le cadre d'une enquête en ligne du 25 avril au 22 mai 2024. La représentativité des échantillons de l'enquête en ligne auprès des habitants des 30 villes les plus peuplées de France Métropolitaine a été assurée grâce à la méthode des quotas appliqués aux variables suivantes : sexe et âge.