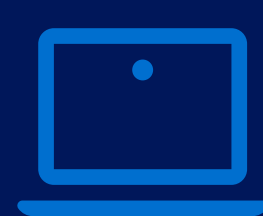


# Ya contamos con el autoservicio de “Mi configuración”.

Mi configuración le permite asumir el control del proceso de autenticación de dos factores y administrar sus credenciales de inicio de sesión de manera más ágil.

Ahora puede administrar y actualizar sus datos personales en la sección “Seguridad y privacidad” en “Mi configuración”, en la página de inicio de @ Work.

## Con esta nueva mejora, ahora podrá:



Agregar o modificar fácilmente su número de teléfono móvil y restablecer el código de seguridad que se necesita para recuperar su nombre de usuario o contraseña si los ha olvidado.



Eliminar cualquier dispositivo que haya guardado como “confiable” que quizás ya no sea seguro o no se esté utilizando.



Cambiar su contraseña desde la plataforma @ Work en cualquier momento que lo desee.



## Cómo funciona Mi configuración

1		<b>Inicie sesión en @ Work</b>
2		<b>Verifique su identidad como lo hace habitualmente:</b> ingrese la contraseña de un solo uso que se envió a su dispositivo seleccionado.
3		Diríjase a Mi configuración - <b>“Seguridad y privacidad”</b> en la parte inferior de la página de inicio de @ Work.
4		En Mi configuración - <b>“Seguridad y privacidad”</b> , podrá: <ul style="list-style-type: none"><li>• <b>Administrar sus datos de autenticación de dos factores.</b></li><li>• <b>Administrar su dispositivo previamente guardado como confiable.</b></li><li>• <b>Cambiar su contraseña actual.</b></li></ul>